

Janvier à juin 2018

Association à but non lucratif régie par la loi 1901

# Université Populaire

de la Basse Ardèche



**Université Populaire** - BP 50 048 - 07202 AUBENAS Cedex - Tél. : 06 52 96 61 83  
Centre Le Bournot - 4 bd Gambetta - Tél. : 04 75 89 02 02 (mercredi de 16h à 18h)  
Site: [www.universite-populaire-aubenas.fr](http://www.universite-populaire-aubenas.fr) - Mail : [up.aubenas@outlook.fr](mailto:up.aubenas@outlook.fr)

# L'Université Populaire à Aubenas, mode d'emploi



## 1. Devenir Adhérent

*Le montant de l'adhésion est de 12 € pour un exercice de septembre à juin.  
Pour une personne à faible revenu 5 €. Pour un étudiant, elle est gratuite.  
Une carte est remise à chaque adhérent, valable pour un exercice.*



## 2. Connaître les activités proposées par l'association

*2 programmes sont établis pour chaque exercice : (septembre – décembre), (janvier – juin),  
Se procurer le programme sous forme papier : il est imprimé à 3 000 exemplaires et largement  
diffusé dans toute l'Ardèche Méridionale,  
Consulter le site [www.universite-populaire-aubenas.fr](http://www.universite-populaire-aubenas.fr),  
Lire la presse.*



## 3. Venir à une conférence

*Une conférence est proposée tous les lundis à 18 h 30, à l'Espace Deydier à Pont d'Ucel (hors va-  
cances scolaires) : Ne réservez pas,*

- Vous réglez 5 € pour la conférence, en présentant votre carte d'adhérent,  
ou 3 € en présentant votre carte d'étudiant.*
- Si vous n'êtes ni adhérent, ni étudiant, le tarif est de 7 € pour la conférence.*



## 4. Acheter un Pass Conférences

*Condition : être adhérent*

*Coût du Pass : 10 € (5 € pour un étudiant) pour toutes les conférences d'un programme.*



## 5. S'inscrire à un stage ou à une sortie

*Condition : être adhérent,*

*S'inscrire en ligne ou remplir un bulletin d'inscription,*

*Régler le montant,*



## 6. En savoir plus

*Consulter le programme sous forme papier ou sur le site Internet*

*Prendre connaissance des newsletter*

*Venir à la permanence du mercredi à partir de 16 h au Centre Le Bournot*

*Venir (en avance) à une conférence du lundi*

*Pour Connaître*

- Les dernières actualités*
- Les modalités de remboursement*
- Les disponibilités et les listes d'attente.*

# Sommaire

## Conférences

|        |   |   |
|--------|---|---|
| 63 C1  | De l'Empire au Commonwealth, quels héritages aujourd'hui?                       | 4 |
| 63 C2  | L'agriculture ardéchoise, garante d'une alimentation diversifiée et de qualité. | 4 |
| 63 C3  | La domestication végétale ou les débuts de l'agriculture.                       | 5 |
| 63 C4  | Le CERN à Genève.   | 5 |
| 63 C5  | Le Bernin: la poésie du marbre.   | 6 |
| 63 C6  | L'archéologie subaquatique.   | 6 |
| 63 C7  | La greffe de moelle osseuse.  | 6 |
| 63 C8  | Histoire de la carte postale en Ardèche.  | 7 |
| 63 C9  | Albigeois et Cathares.  | 7 |
| 63 C10 | La valse des eaux en Ardèche.   | 8 |
| 63 C11 | Chocolaterie Menier: histoire, architecture et société.                         | 8 |



## Stages

|                          |       |   |   |
|--------------------------|-------|---|---|
| <input type="checkbox"/> | 63 S1 | Apprendre à lire un tableau: Georges de la Tour, de la lumière et du silence. | 9 |
|--------------------------|-------|---|---|

## Excursions et sorties

|                          |       |  |    |
|--------------------------|-------|--|----|
| <input type="checkbox"/> | 63 E1 | « Los Modernos », France-Mexique et les frères Lumière.  | 10 |
| <input type="checkbox"/> | 63 E2 | Cézanne au Musée Granet et le Musée Lapidaire à Avignon. | 11 |
| <input type="checkbox"/> | 63 E3 | ITER et Apt.   | 12 |
| <input type="checkbox"/> | 63 E4 | Forêt des monts d'Ardèche: la Gravenne de Montpezat.     | 13 |
| <input type="checkbox"/> | 63 E5 | Picasso au Musée Fabre et la Camargue par la mer.        | 13 |
| <input type="checkbox"/> | 63 E6 | L'abbaye de Léoncel et le cirque d'Ambel.                | 14 |



## Ateliers

|                          |       |                                 |    |
|--------------------------|-------|---------------------------------|----|
| <input type="checkbox"/> | 63 A1 | Latin                           | 15 |
| <input type="checkbox"/> | 63 A2 | Lecture d'œuvres en grec ancien | 15 |
| <input type="checkbox"/> | 63 A3 | Hébreu biblique                 | 15 |
| <input type="checkbox"/> | 63 A4 | Atelier philo: Michel Foucault  | 15 |

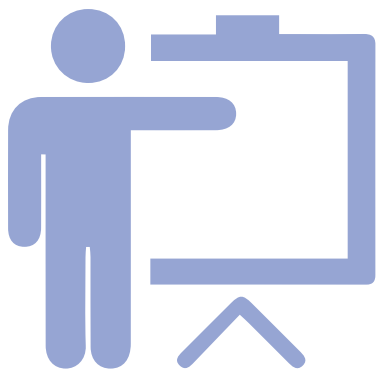


|                           |    |
|---------------------------|----|
| Principes de tarification | 14 |
|---------------------------|----|

|          |    |
|----------|----|
| Contacts | 16 |
|----------|----|

|   |    |
|---|----|
| Coordination Drôme – Ardèche des Universités Populaires | 16 |
|---|----|

|                 |    |
|-----------------|----|
| Dates à retenir | 16 |
|-----------------|----|



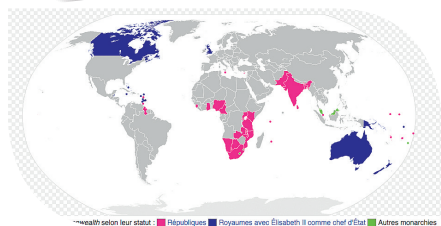
## Conférences

### Venir à une conférence

Toutes les conférences commencent à 18h30 précises. Merci d'être à l'heure pour ne pas perturber le bon déroulement de la conférence. Toutes les conférences ont lieu à l'Espace Deydier à Pont d'Ucel, **sauf celle du 16 avril 2018, « La valse des eaux en Ardèche » qui a lieu au château Castrevieille à Jaujac à 18h.**

15 janvier

63 C1



le Commonwealth

### De l'Empire au Commonwealth, quels héritages aujourd'hui ?

Conférencière : *Anne Paquette*

Des années 1870 à 1940, le Royaume-Uni s'est trouvé à la tête de l'empire le plus vaste et le plus déployé que le monde ait jamais connu. La création des dominions puis du Commonwealth lui a permis de procéder au XX<sup>ème</sup> siècle à une décolonisation souvent jugée plus « exemplaire » que celle des autres puissances coloniales. Qu'en a-t-il été vraiment ? Il est difficile de penser que la dislocation d'un tel empire n'ait pas laissé des « héritages » multiples et profonds, mais comment les lire et les interpréter dans un monde d'une complexité grandissante ?

*Anne Paquette, ex-Maitre de Conférences en civilisation britannique à Paris IV-Sorbonne, à Sciences-Po-Paris et à l'Ecole Polytechnique.*

22 janvier

63 C2

### L'agriculture ardéchoise, garante d'une alimentation diversifiée et de qualité.

Conférencier : *Jean-Luc Flaugère*

L'agriculture ardéchoise est la résultante de nombreux facteurs qui contribuent à une importante variété des productions : diversité des reliefs, qualité agronomique des sols, atouts et contraintes climatiques, géographie qui dicte et oriente l'activité des hommes.

Seront présentées les spécificités du domaine agricole ardéchois, les différentes productions et exploitations, les évolutions des cinquante dernières années, ainsi que les grands enjeux de demain.

Un temps d'échange est prévu, en fin de conférence, afin d'engager le dialogue avec les auditeurs.

*Jean-Luc Flaugère, Président de la chambre d'agriculture de l'Ardèche.*



photo JS



# Conférences

29 janvier

63 C3

## La domestication végétale ou les débuts de l'agriculture.

Conférencière: *Linda Herveux*



labour à l'araire, photo L. H

Il y a 12000 ans environ, la relation entre l'homme et son milieu naturel va être bouleversée par les débuts de l'agriculture. La sélection de végétaux et leur mise en culture pour se nourrir représente une transformation socio-culturelle fondamentale dans notre histoire.

Des vestiges de végétaux retrouvés sur les sites archéologiques permettent de retracer cette histoire. D'autres disciplines telles que l'archéologie, l'archéozoologie ou l'étude des silex complètent ces recherches. C'est en effet par le recoupement de ces travaux que l'on peut donner une image d'ensemble d'un événement aussi important dans l'histoire de l'humanité.

*Linda Herveux, Chercheur associé Archéorient CNRS, antenne de Jalès.*

5 février - **Entrée libre** dans le cadre invitation à la Suisse organisée par la ville d'Aubenas

63 C4

## Le CERN à Genève.

Conférencier: *Jean-Pierre Revol*

**Le CERN: de l'infiniment petit à la révolution technologique, le rôle de la recherche fondamentale.**

L'organisation européenne pour la recherche nucléaire: le **CERN (Conseil Européen pour la Recherche Nucléaire)**, est un laboratoire entièrement dédié à la recherche fondamentale dans le domaine de la physique des particules. En 450 av. J.-C., Empédocle se posait déjà les mêmes questions qui intéressent et occupent le CERN aujourd'hui.

Cette organisation est également à l'origine de nouvelles technologies qui ont profondément modifié notre mode de vie depuis une vingtaine d'années. C'est au CERN que fut inventé le World Wide Web. La recherche fondamentale alimente en effet l'innovation. La récente concrétisation de la particule de Higgs est certainement l'une des découvertes des plus universelles, car elle a nécessité la collaboration de chercheurs de nombreux pays.

Et c'est sans doute cette collaboration de physiciens du monde entier, au-delà des frontières politiques, culturelles, philosophiques ou religieuses, qui constitue la véritable réussite du CERN.



Tunnel LHC, photo CERN

*Jean-Pierre Revol, Physicien au CERN.*



Les 4 fleuves, Rome; photo J. S

## Le Bernin : la poésie du marbre.

Conférencier : *Cyril Deves*

Surnommé le second Michel-Ange, jamais sculpteur du Baroque n'atteindra un tel degré de perfection dans la forme, la torsion, l'illusion du mouvement et la finesse de la taille. Nous tenterons d'aborder les spécificités de cet artiste pour comprendre son apport dans l'histoire de l'art.

*Cyril Deves, Docteur en histoire de l'art, enseignant-chercheur à l'école d'art Emile Cohl de Lyon.*

5 mars

63 C6

## L'archéologie subaquatique.

Conférencier : *Franck Brechon*

L'archéologie subaquatique est un champ de recherches maintenant cinquantenaire, toujours en plein essor. Il apporte des informations uniques sur la relation de l'homme à la mer et aux espaces aquatiques : construction navale, commerce fluvial et maritime, navigation, exploitation des milieux lacustres, fluviaux et maritimes...

Seront présentés successivement un rappel historiographique de cette discipline et ses divers domaines d'intervention, ainsi que les techniques mises en œuvre pour fouiller sous l'eau.

L'étude portera sur les périodes allant de l'Antiquité au Moyen Age, ainsi que sur les époques plus récentes, des grandes découvertes à nos jours.



Drakkar, Oslo; photo JS

*Franck Brechon, Docteur en Histoire et Archéologie, chercheur au Centre de Recherches sur les Sociétés et Environnements en Méditerranée de l'Université de Perpignan.*

12 mars

63 C7

## La greffe de moelle osseuse.

Conférencière : *Marie Marthe Tongio*



10/7/2010 Nice matin

Commencée dans les années 1970, la greffe de moelle osseuse consiste à transfuser des cellules souches hématopoïétiques d'un donneur à un receveur atteint, le plus souvent, d'une maladie du sang.

Nous découvrirons :

- ce qu'est la moelle osseuse et quelles sont les maladies traitées par cette greffe ;
- la différence entre autogreffe et allogreffe de moelle osseuse et la raison de l'importance de l'identité HLA entre donneur et receveur ;
- les différentes étapes de la recherche d'un donneur pour allogreffe (famille, fichier de donneurs volontaires, cellules du sang placentaire) et les modalités des prélèvements ;
- les résultats thérapeutiques attendus.

*Marie Marthe Tongio, Médecin retraitée, ancienne chef du laboratoire d'histocompatibilité de Strasbourg.*



# Conférences

19 mars

63 C8

## Histoire de la carte postale en Ardèche.

Conférencier: *Bernard Hofmann*



Collection J. M. Champanhet

Les premières cartes postales ont été postées, en France, en 1869.

De la guerre de 1870 à l'Exposition universelle de 1900 et sa Tour Eiffel, en passant bien évidemment par l'art photographique en 1891, la carte postale va connaître son âge d'or pour atteindre 800 millions d'exemplaires en 1914. Elles ont permis aux blessés et aux assiégés de communiquer avec leur famille.

Nous découvrirons l'évolution des différents procédés d'impression.

Les clichés édités par un albenassien, Camille Artige, photographe de renom, considéré par ses pairs comme le Rembrandt de la carte postale, nous dévoileront la vie dans le Bas-Vivarais et la ville d'Aubenas au début du XX<sup>ème</sup> siècle.

Chaque carte postale est une précieuse documentation graphique, souvenir durable de tous les événements importants, des modes, mœurs et coutumes. C'est une pièce d'un immense puzzle mettant en scène plus d'un siècle de l'histoire humaine, l'ensemble constituant un véritable capital encyclopédique.

*Bernard Hofmann, cartophile.*

26 mars

63 C9

## Albigeois et Cathares.

Conférencier: *Jean Tongio*

Parler des Albigeois et des Cathares, c'est parler de l'histoire d'une dissidence religieuse développée dans le Languedoc aux XII<sup>ème</sup> et XIII<sup>ème</sup> siècles; mais c'est parler aussi d'une répression violente qui a pris la forme de la première croisade organisée en pays chrétien.

Seront abordés les grands thèmes de la religion cathare.

Puis comment les armées catholiques, les procédés de l'église catholique romaine et les bûchers de l'Inquisition ont déraciné cette hérésie.



Queribus, photo:BlueBreezeWiki

*Jean Tongio, Professeur honoraire des Universités.*



## Conférences

16 avril à 18h  
Château de Castrevieille à Jaujac

63 C10

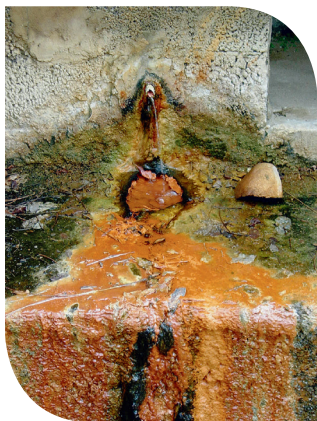


photo GN

### La valse des eaux en Ardèche.

Conférencier: *Georges Naud*

Les eaux minérales sont à la fois simples et complexes. Leur définition « officielle » est établie par l'académie de médecine.

Des eaux de surface descendent en profondeur, se réchauffent, se chargent en diverses substances prises aux roches qu'elles traversent et remontent vers la surface le long de grandes fractures. C'est ce schéma que l'on rencontre en Ardèche.

Les sources minérales d'Ardèche sont donc toutes gazeuses à des degrés divers. Leur composition chimique entraîne leur classement en eaux bicarbonatées sodiques.

Ces sources sont en relation étroite avec les nombreuses fractures affectant l'Ardèche cristalline. Leur lien avec les jeunes volcans d'Ardèche sera aussi abordé.

Les dernières connaissances acquises et des modèles informatiques ont permis de définir les caractéristiques nécessaires pour qu'une eau puisse être appelée « eau minérale ».

*Georges Naud, hydrogéologue.*

23 avril

63 C11

### Chocolaterie Menier : histoire, architecture et société.

Conférencier: *Bertrand Devaux*

Ce patrimoine industriel, situé à Noisiel, sera présenté sous trois angles : architectural, historique et social.

Il est composé de plusieurs bâtiments classés, construits de 1874 à 1908, très innovants quant à leurs procédés architecturaux.

Il a abrité une chocolaterie, dans laquelle 2000 salariés ont travaillé.

Il a été associé à une ferme, la Ferme du Buisson, où les patrons de la chocolaterie, les Menier, ont, derrière une architecture très théâtrale, appliqué à l'agriculture les techniques les plus innovantes.

Il comprenait aussi une cité ouvrière de 151 maisons, d'un confort exemplaire à l'époque de leur construction.

C'est une page d'histoire sociale, le paternalisme, qui a existé jusqu'à l'arrivée du syndicalisme.

Quelle que soit l'opinion que l'on ait sur cette histoire, la reconnaissance et la restauration de ces bâtiments revêt une importance particulière pour le maintien d'un patrimoine industriel.



chocolaterie Menier, Noisiel. photo B. D

*Bertrand Devaux, ingénieur en génie mécanique, auditeur libre à l'Ecole du Louvre.*





3 février 2018 à 10H00  
17 mars 2018 à 10H00

63 S1

## Apprendre à lire un tableau : Georges de la Tour, de la lumière et du silence.

Animateur: *Cyril Devès*

**Lieu :** Centre social  
« Le Palabre »  
(ex centre Seibel  
6 rue Seibel Aubenas)

Tarif : 35 €

Repas tiré du sac

Minimum de participants : 14

Maximum de participants : 18

| Annulation session du 03/02/2018 |                                   |                     |
|----------------------------------|-----------------------------------|---------------------|
| Jusqu'au<br>22 Jan.              | Entre le 23 Jan.<br>et le 30 Jan. | Après le<br>30 Jan. |
| 35 €                             | 28 €                              | 0,00 €              |

| Annulation session du 17/03/2018 |                                  |                     |
|----------------------------------|----------------------------------|---------------------|
| Jusqu'au<br>5 mars               | Entre le 6 mars<br>et le 13 mars | Après le<br>13 mars |
| 35 €                             | 28 €                             | 0,00 €              |

Venez découvrir le caravagisme à la française avec ce maître du clair-obscur.

Mais au-delà de l'ombre et de la lumière, l'artiste nous amènera à comprendre la réalité plastique du corps humain. Entre recueillement, silence et dépouillement, la richesse de sa peinture inspire le plus haut degré du génie artistique.



St. Joseph, the Carpenter by Georges de la Tour ;  
Giraudon out of copyright

Les thèmes de Georges de La Tour seront bien évidemment décryptés : la Madeleine, le rêve, scènes de taverne.

*Cyril Devès, docteur en histoire de l'art,  
enseignant-chercheur à l'école d'art Emile Cohl.*

# Excursions et sorties

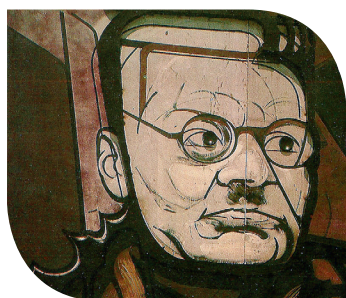
Inscription et adhésion obligatoires

Quelques recommandations  
pour bien réussir nos sorties



1. Les rendez-vous pour tous les départs de sorties en car sont devant la « Boutique SNCF » à Aubenas (ancienne gare SNCF). Traditionnellement les cars démarrent à l'heure indiquée sur le programme. Soyez là quelques minutes en avance.
2. Limitez l'usage de parfums et de produits de beauté odorants, chacun en apprécie les effluves, mais certains sont importunés, et l'exiguïté de l'espace d'un car ne leur permet pas de s'isoler.
3. Lors des visites, restez groupés, certains guides attendent que tout l'ensemble du groupe se soit reconstitué pour passer à la présentation suivante.
4. Mais également limitez vos propres commentaires qui couvrent parfois ceux du guide.

63 E1



Siqueiros Mural of Orozco,  
photo Procasino, Domaine public

## « Los Modernos », France-Mexique et les frères Lumière.

**Musée des Beaux Arts Lyon: Los Modernos. Dialogues France/Mexique.**

L'exposition met en regard deux scènes de l'art moderne. Cette sélection d'œuvres significatives de l'art français et de l'art mexicain rend compte des échos, des influences qui se sont noués entre les deux, l'une en miroir de l'autre, avec Léger, Picasso, Bacon, Rivera, Siqueiros, Orozco.

L'exposition met l'accent sur trois thèmes :

Le premier concerne Diego Rivera et les liens qu'il a noués avec les artistes cubistes.

Le deuxième illustre la fascination exercée par la scène mexicaine sur les artistes français liés au surréalisme.

Le dernier est consacré aux regards croisés entre photographes mexicains, américains et français dans la première moitié du XX<sup>ème</sup> siècle.

### **Pas de photo sans... Lumière**

Le Musée Lumière rend hommage à Louis et Auguste et présente leurs plus belles inventions dans le décor élégant de la demeure familiale, entre plafonds ouvragés, escalier monumental et verrière du jardin d'hiver.

L'exposition donne la part belle au cinématographe, mais présente aussi les chefs-d'œuvre techniques réalisés par les deux frères qui, au-delà de l'image, ont également touché à des domaines aussi variés que le son, la mécanique ou la recherche médicale.

25 janvier 2018  
à 07H15

**Lieu / Point de rendez-vous :**

Parking de l'ancienne gare SNCF

### **Informations**

#### **complémentaires :**

Le tarif comprend le trajet en car A/R et les visites.

Départ 7h15

Retour vers 20h15.

Déjeuner : libre.

minimum de participants : 40

maximum de participants : 50

Tarif : 40 €

| Annulation du 25/01/2018 |                                   |                     |
|--------------------------|-----------------------------------|---------------------|
| Jusqu'au<br>13 Jan.      | Entre le 14 Jan.<br>et le 21 Jan. | Après le<br>21 Jan. |
| 40 €                     | 32 €                              | 0,00 €              |



63 E2

9 mars 2018  
à 07H30

## Lieu / Point de rendez-vous :

Parking de l'ancienne gare SNCF

## Informations complémentaires :

Le tarif comprend le trajet en car A/R et les visites.

Départ 7h30

Retour vers 20h15.

Déjeuner : libre à Aix en Provence

minimum de participants : 40

maximum de participants : 50

Tarif : 40 €

| Annulation du 09/03/2018 |                               |                 |
|--------------------------|-------------------------------|-----------------|
| Jusqu'au 25 Fév.         | Entre le 26 Fév. et le 5 mars | Après le 5 mars |
| 40 €                     | 32 €                          | 0,00 €          |

## Cézanne au Musée Granet et le Musée Lapidaire à Avignon.

### Musée Lapidaire

La collection du Musée Lapidaire est la partie archéologique du musée des Beaux-arts d'Avignon (Musée Calvet). Elle contient des œuvres gauloises, étrusques, romaines, grecques et paléochrétiennes.

Après une présentation du bâtiment, une ancienne chapelle des Jésuites du XVII<sup>ème</sup> siècle, nous verrons les vases grecs et le relief funéraire emblématique du musée, « Eros ».

Le musée Lapidaire possède une des plus importantes collection d'art funéraire grec, ainsi les vases seront également présentés comme objets funéraires. Nous découvrirons des déesses, des génies, des animaux ailés, un autre univers mythologique...



Photo V. PAGNIER, Public domain

### Cézanne « at home »

Cette exposition retrace le « retour » des œuvres de Cézanne dans les collections aixoises, depuis la mort du Maître d'Aix en 1906 jusqu'à nos jours.

Nous admirerons une toile de Cézanne, « *Vue vers la route du Tholonet près du Château Noir* » (1900-1904) appartenant à la collection de la Fondation Henry and Rose Pearlman (Etats-Unis). Mais aussi des œuvres rarement montrées au public : la magnifique aquarelle « *Usines à l'Estaque* », le paysage du « *Jas de Bouffan* » de la donation Meyer, et neuf autres peintures à l'huile qui jalonnent toute la carrière de Paul Cézanne, parmi lesquelles la récente acquisition du « *Portrait d'Emile Zola* ».

# Excursions et sorties

Inscription et adhésion obligatoires



63 E3

5 avril 2018  
à 07H30

## ITER et Apt.

A Saint-Paul-lès-Durance, **ITER** International Thermonuclear Experimental Reactor est l'un des projets les plus ambitieux au monde dans le domaine de l'énergie.

Les membres d'ITER sont la Chine, l'Union européenne, l'Inde, le Japon, la Corée, la Russie et les États-Unis. Au total 35 pays sont engagés dans la construction du plus grand tokamak jamais conçu, une machine qui doit démontrer que la fusion - l'énergie du Soleil et des étoiles - peut être utilisée comme source d'énergie à grande échelle, non émettrice de CO<sub>2</sub>, pour produire de l'électricité.



23/8/2017 photo ITER

La visite d'ITER comprend un arrêt au belvédère, une présentation des maquettes (Tokamak et plateforme), une présentation en salle du projet ITER et une visite guidée, en bus, du site de construction.

### **APT, un condensé d'histoire.**

La cité, fondée par les Romains, conserve encore de nombreux vestiges. Apt a aussi été le siège d'un évêché, depuis le III<sup>e</sup> siècle du christianisme jusqu'à sa suppression par le Concordat de 1801. Nous visiterons la Cathédrale Sainte-Anne et ses cryptes. Sa nef et son clocher roman datent du XII<sup>e</sup> siècle et la nef centrale du XVI<sup>e</sup> et du XVII<sup>e</sup> siècle. Parmi ses trésors on peut voir de l'orfèvrerie sacrée : objets de culte et ornements, des manuscrits et une collection de coiffes de mariage.

**Lieu / Point de rendez-vous :**  
parking de l'ancienne gare SNCF

### **Informations complémentaires :**

**IMPORTANT :**

Pour des raisons de sécurité, jupes, shorts et talons hauts sont interdits lors de la visite du chantier ITER.

Les listes des participants devront être envoyées au plus tard 2 semaines avant la date de visite.

Les participants dont le nom ne figure pas sur les listes ne pourront pas participer à la visite.

Un contrôle des identités aura lieu avant le début de chaque visite.

**Attention, éléments d'identité demandés à l'inscription impérativement : Nom, prénom, date et lieu naissance, nationalité, profession.**

**Carte d'identité obligatoire valide le jour de la sortie.**

Le tarif comprend le trajet en car A/R et les visites.

Départ 7h30

Retour vers 20h15.

Déjeuner : repas tiré du sac.

minimum de participants : 40

maximum de participants : 50

Tarif : 40 €

**Conditions de remboursement spéciales : pas de remboursement après le 10 mars.**



# Excursions et sorties

Inscription et adhésion obligatoires

2 juin 2018 à 08H00

63 E4



Gravenne de Montpezat, photo DM

**Lieu / Point de rendez-vous :**  
Parking de l'ancienne gare SNCF

**Informations complémentaires :**

- Transport individuel
- chaussures de marche
- Repas tiré du sac
- Départ 8h00
- Retour vers 17h00
- minimum de participants : 10
- maximum de participants : 20
- Tarif : 17 €

## Forêt des monts d'Ardèche : la Gravenne de Montpezat.

A travers l'exemple du site de la Gravenne de Montpezat et sa diversité de peuplements forestiers, nous pourrons nous rendre compte de la richesse écologique des forêts ardéchoises. Cette sortie sera l'occasion d'observer la faune et la flore qui peuplent nos bois et d'en comprendre quelques interactions. Mais nous aborderons aussi la gestion des forêts car elles ont un intérêt économique, patrimonial et social pour les hommes et les femmes du territoire.

Equipement : chaussures de marche, vêtements adaptés aux conditions météo, eau, pique-nique, en-cas, et éventuellement loupe, jumelles et bâtons de marche.

Environ 6 km de marche dans la journée.

*Dimitri Moine, accompagnateur de moyenne montagne.*

| Annulation du 02/06/2018 |                              |                 |
|--------------------------|------------------------------|-----------------|
| Jusqu'au 21 mai          | Entre le 22 mai et le 29 mai | Après le 29 mai |
| 17 €                     | 14 €                         | 0,00 €          |

63 E5

22 juin 2018 à 06H45

**Lieu / Point de rendez-vous :**  
Parking de l'ancienne gare SNCF

**Informations complémentaires :**

- Le tarif comprend le trajet en car A/R et les visites.
- Départ 6h45
- Retour vers 20h15.
- Déjeuner : libre.
- minimum de participants : 40
- maximum de participants : 50
- Tarif : 46 €

## Picasso au Musée Fabre et la Camargue par la mer.

**Musée Fabre : Picasso « Donner à voir »**

Le mystère de l'œuvre de Picasso tient dans le mouvement continu de ses métamorphoses. Il est l'artiste prolifique dont l'écriture est reconnaissable entre toutes et pourtant insaisissable.

L'exposition propose une quinzaine de moments clés, au cours desquels une nouvelle forme, un nouveau style, de nouveaux procédés apparaissent. Elle rassemble des chefs-d'œuvre qui marquent tous un nouveau départ dans sa création, complétés par des documents d'archives, des dessins préparatoires, livrant une photographie et une analyse de la métamorphose à l'œuvre.

**Découverte de la Camargue par la mer.**

Une croisière le long du littoral permettra de découvrir la Camargue par la mer : traversée de la baie d'Aigues-Mortes, visite de Port Camargue (la plus grande marina d'Europe), du Grau du Roi (second port de pêche en Méditerranée) et de la Grande Motte (la ville aux immeubles futuristes édifiés par Jean Balladur). Vous apprendrez comment cet architecte d'exception a réussi à faire sortir sa ville des sables tout en l'inscrivant parfaitement dans le paysage. Nous terminerons la journée par une visite guidée de cet ensemble.



Photo Ricard Canals i Llambí, Domaine public

| Annulation du 22/06/2018 |                                |                  |
|--------------------------|--------------------------------|------------------|
| Jusqu'au 10 juin         | Entre le 11 juin et le 18 juin | Après le 18 juin |
| 46 €                     | 37 €                           | 0,00 €           |

# Excursions et sorties

Inscription et adhésion obligatoires



63 E6

## L'abbaye de Léoncel et le cirque d'Ambel.

### Visite de l'église abbatiale de Léoncel.

L'église abbatiale constitue le principal vestige du monastère cistercien fondé en 1137. Joyau de l'art roman, ce monument associe un chœur robuste et dépouillé à des bas-côtés et à une nef de facture plus savante. La construction, réalisée en calcaire urgonien très pur et en tuf calcaire, ne renie pas une influence provençale, alors que le clocher est de type alpin.



Val de Bouvante, photo LD

Nous découvrirons l'histoire du lieu, chargé de symboles et d'émotion, la vie des moines qui ont vécu là durant près de sept siècles. Au fil des années cette communauté s'est constitué un domaine foncier dispersé entre plaine et montagne, notamment sur le plateau d'Ambel.

### Le site d'Ambel, un concentré de Vercors.

Situé à une dizaine de kilomètres de Léoncel, le domaine d'Ambel est incontestablement un des plus beaux paysages du Vercors. Une balade guidée par Lucien Dupuis va nous faire découvrir ce domaine qui rassemble une large palette des richesses emblématiques de la région : paysages, géologie, végétation, arbres séculaires, faune, occupation humaine, hauts lieux de la Résistance et protection des milieux naturels.

*Lucien Dupuis, retraité, Professeur, diplômé de l'Institut de Géographie Alpine.*

28 juin 2018  
à 07H00

### Lieu / Point de rendez-vous :

parking de l'ancienne gare SNCF

### Informations

#### complémentaires :

La balade n'est pas difficile, cependant il est conseillé d'être bien chaussé en prévision de cette petite marche.

Le tarif comprend le trajet en car A/R et les visites.

Repas tiré du sac

Départ 7h00

Retour vers 19h00

minimum de participants : 30

maximum de participants : 40

Tarif : 35 €

#### Annulation du 28/06/2018

| Jusqu'au<br>16 juin | Entre le 17 juin et<br>le 24 juin | Après le<br>24 juin |
|---------------------|-----------------------------------|---------------------|
| 35 €                | 28 €                              | 0,00 €              |

## Principes de tarification

### Adhésion

L'adhésion est obligatoire. Il est cependant possible d'assister à une conférence en s'acquittant du tarif unitaire (voir page 2).

### Cession d'inscription

Il ne vous est pas possible de céder votre inscription à une quelconque activité sans l'accord de l'Université Populaire. En cas de désistement de votre part, consultez les modalités d'annulation décrites ci-après, l'Université Populaire contactera ensuite les personnes inscrites en liste d'attente dans l'ordre de leur inscription.

### Réservation

L'Université Populaire ne prend pas de réservation pour les conférences. Pour toutes les autres activités : stages, sorties ou excursions, ateliers, la réservation et le règlement préalables sont obligatoires.

### Confirmation d'inscription

Lorsque vous avez fourni votre adresse électronique, l'Université Populaire vous envoie une confirmation de votre inscription. Si la limite maximale du nombre de participants est atteinte lorsque parvient votre inscription, votre règlement vous sera retourné automatiquement. Une attestation de paiement ou de présence pourra vous être adressée sur demande.

### Liste d'attente

Lorsque le nombre maximal d'inscriptions est atteint pour une activité, l'Université Populaire conserve vos coordonnées (nom + n° de téléphone) et en cas de désistement d'une personne inscrite, appelle les personnes de la liste d'attente, dans l'ordre chronologique de leur inscription en liste d'attente. Vous devez alors confirmer au plus tôt votre inscription en envoyant votre règlement.

### Modalités d'annulation

Vous avez réservé pour un stage ou une sortie et vous ne pouvez pas venir. Nous vous rembourserons votre inscription conformément aux indications spécifiées activité par activité.

Votre demande d'annulation devra nous être adressée par courrier postal ou électronique.

L'Université Populaire ne rembourse pas :

- L'adhésion à l'association
- Le PASS Conférences
- Les séances manquées d'un stage ou d'un atelier.

L'Université Populaire se réserve la possibilité d'annuler et de rembourser toute activité en cas de nombre insuffisant de participants ou en cas de force majeure.



## Informations

# Ateliers

Inscription et adhésion obligatoires

Pour des raisons financières, les ateliers seront proposés à condition qu'un nombre minimum de participants soit atteint. Ce nombre est précisé pour chacun des ateliers.

63 A1

## Latin

**Animatrice:** *Laure Humblet*

Vous avez étudié le latin dans votre jeunesse et vous souhaitez vous y remettre? Cet atelier vous est destiné.

Il vous fera redécouvrir cette langue qui fut à l'origine du français, de l'italien, de l'espagnol et du roumain, et vous familiarisera avec la civilisation latine.

Le vendredi de 10 h à 11h30.

**Lieu:** Centre Le Bournot

Tarif: 95 € pour l'année

Minimum de participants: 9

63 A2

## Lecture d'œuvres en grec ancien

**Animatrice:** *Lise Biscarat*

Groupe de lecture en grec ancien, mais aussi étude de la langue et de la civilisation.

Il se réunit une fois par semaine le mercredi après-midi de 17h à 18h30.

**Lieu:** Centre Le Bournot

Tarif: 70 € pour l'année

Minimum de participants: 8

63 A3

## Hébreu biblique

**Animateur:** *Robert Haby*

L'atelier s'adresse à des personnes ayant une bonne connaissance de cette langue et capables de traduire un texte.

L'atelier traduira le Deutéronome.

La comparaison de traductions connues et la lecture de différents commentaires suscitent approfondissement et réflexion.

Tous les jeudis de 10h à 12h.

**Lieu:** Centre Le Bournot

Tarif: 35 € pour l'année

Minimum de participants: 4

63 A4

## Atelier Philo

**Animatrice:** *Chantal AMiot*

Etude du livre de Michel Foucault: Les mots et les choses

« L'homme s'effacera, comme à la limite de la mer un visage de sable » écrit M. Foucault dans « Les mots et les choses ». Est-ce faire un procès scandaleux à l'humanisme? N'est-ce pas plutôt le refus d'une pensée qui ne serait pas historique, et l'avènement d'une méthode nouvelle qui sera « l'archéologie du savoir »? A nous d'interpréter la portée de cette œuvre.

*Chantal Amiot, Professeure honoraire  
de l'enseignement public en Lettres Supérieures.*

**Prochaines dates:**

18 janvier, 1<sup>er</sup> février, 15 février,  
1<sup>er</sup> mars, 15 mars, 12 avril,  
26 avril, 17 mai, 7 juin  
et 21 juin 2018

**Lieu:** Centre Le Bournot

Tarif: 70 € pour l'année

Jeudi tous les quinze jours de  
17h30 à 19h30

Minimum de participants: 10

Maximum de participants: 20

## Université Populaire de la Basse Ardèche

- Siège social : Centre le Bournot 4 Bd Gambetta 07200 Aubenas
- Adresse postale : BP 50 048 - 07202 AUBENAS Cedex
- Site : [www.universite-populaire-aubenas.fr](http://www.universite-populaire-aubenas.fr)
- Mail : [up.aubenas@outlook.fr](mailto:up.aubenas@outlook.fr)
- Tél. : 06 52 96 61 83
- Permanences : mercredi de 16h à 18h au Centre le Bournot 04 75 89 02 02
- Conférences : Espace Deydier 07200 Pont d'Ucel  
**Sauf pour C10** - La valse des eaux en Ardèche au Château de Castrevieille à Jaujac
- Stages « lire un tableau » : Centre social :  
Le Palabre, 6 rue Albert Seibel - 07200 Aubenas

### Coordination Drôme – Ardèche des Universités Populaires

#### un réseau complémentaire

Les Universités Populaires ou les Universités du Temps Libre sont en développement sur tout le territoire national, et en particulier dans nos deux départements de la Drôme et de l'Ardèche.

Héritières d'un mouvement qui date de la fin du XIXe siècle, elles sont, à ce jour, au nombre de 13. Elles ne se concurrencent pas et recherchent une complémentarité qui va jusqu'au partenariat.

Elles partagent les mêmes valeurs et ont toutes la volonté de rendre la culture et les apprentissages accessibles au plus grand nombre.

Elles ont chacune leurs spécificités et proposent des activités souvent différentes articulées autour de trois grands axes : *mieux se comprendre, mieux comprendre le monde dans lequel nous vivons, échanger, communiquer avec les autres.*

#### - ACCÈS, Université Populaire de Romans

20 rue Saint-Antoine - 26100 Romans-sur-Isère  
04 75 05 04 45 - [accessromans.com](http://accessromans.com); [info@accessromans.com](mailto:info@accessromans.com)

#### - SAEL, Université Populaire de Montélimar

Maison des services publics  
1 avenue Saint-Martin - 26200 Montélimar  
04 75 52 31 45  
[up-sael-montelimar.fr](mailto:up-sael-montelimar.fr); [sael.universite-populaire@orange.fr](mailto:sael.universite-populaire@orange.fr)

#### - UPAVAL, Université Populaire de l'Agglomération Valentinoise

BP 30106, 20 chemin du Valentin - 26500 Bourg-lès-Valence  
04 75 56 81 79 - [upaval.com](http://upaval.com); [upaval@wanadoo.fr](mailto:upaval@wanadoo.fr)

#### - UPVD, Université Populaire du Val de Drôme

20 rue Sadi Carnot - 26400 Crest  
04 81 28 02 55 - [upvaldrome.com](http://upvaldrome.com); [upvaldrome@free.fr](mailto:upvaldrome@free.fr)

#### - UPCA, Université Populaire de Centre Ardèche

Le Tissage 07360 - Les Ollières-sur-Eyrieux  
04 75 64 34 33 - [upve.fr](http://upve.fr); [upca07@gmail.com](mailto:upca07@gmail.com)

#### - Le Savoir Partagé, Université du pays de Dieulefit

Le Grangeon - La Pie verte - 26220 Dieulefit  
06 32 99 69 78 - [lesavoirpartage.org](http://lesavoirpartage.org); [lesavoirpartage@orange.fr](mailto:lesavoirpartage@orange.fr)

#### - Université Populaire Tricastine

L'imprimerie - 38 avenue de Général de Gaulle  
26130 Saint-Paul-Trois-Châteaux  
07 86 03 55 42 - [uptricastine.ek.la](http://uptricastine.ek.la); [up.tricastine@laposte.net](mailto:up.tricastine@laposte.net)

#### - UPVH, Université Populaire Vivarais-Hermitage

La Tourette - 2 place Saint-Julien - 07300 Tournon-sur-Rhône  
07 71 05 07 72 - [upvh.fr](http://upvh.fr); [contact@upvh.fr](mailto:contact@upvh.fr)

#### - Université Nyonsaise du temps libre

29, Draye de Meyne - BP 45 - 26111 NYONS CEDEX  
04 75 26 41 37 - [www.untl.net](http://www.untl.net); [contact@untl.net](mailto:contact@untl.net)

#### - Université Populaire du Temps Libre Lamastre et Vernoux

BP 45 - 07270 Lamastre  
[utl.lamastre@yahoo.fr](mailto:utl.lamastre@yahoo.fr); <http://utl-lamastre.vernoux.over-blog.com/>

#### - Université buissonnière des Hautes-Baronnies

contact Miette Ripert : [miette.ripert@free.fr](mailto:miette.ripert@free.fr) - 06 66 80 00 31

#### - Université Populaire Vivre Pont Saint Esprit

53 chemin Saint André - 30130 Pont Saint Esprit  
06 31 34 68 57 - [contactUP@vivrepontstesprit.com](mailto:contactUP@vivrepontstesprit.com)

L'adhésion à l'Université Populaire d'Aubenas permet de s'inscrire à trois formations proposées par les autres universités populaires et réciproquement. Renseignements et inscriptions auprès de l'Université Populaire qui propose l'activité.

## Dates à retenir

- Assemblée Générale : vendredi 14 septembre 2018 à 18h30 au Centre Le Bournot à Aubenas
- Présentation du Programme 64 (septembre à décembre 2018) : Le lundi 25 juin 2018 à 18h30 à l'Espace Deydier à Ucel